

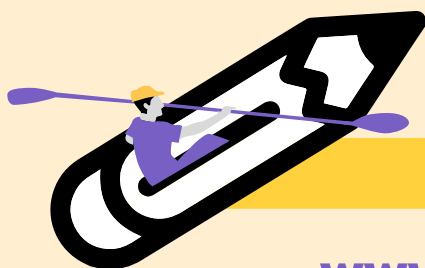
PONTIFICIA UNIVERSIDAD CATÓLICA DEL PERÚ

SIMULACRO PUCP

LIMA

domingo

3 de febrero



INSCRIPCIONES

del 7 al 23 de enero del 2019

www.zonaescolar.pucp.edu.pe/simulacro

ÚLTIMO DÍA DE PAGO: VIERNES 25 DE ENERO



WWW.ZONAESCOLAR.PUCP.EDU.PE



PUCP

1

¿CÓMO INSCRIBIRME EN LÍNEA PARA EL SIMULACRO?

ZONA ESCOLAR PUCP

Ingresa a:

zonaescolar.pucp.edu.pe/simulacro

HAZ CLIC EN EL BOTÓN

INSCRIBIRME EN...



pero si quieres transformar la salud en el país y participar en el Simulacro de Ingeniería Biomédica, haz clic en....



PUCP

SIMULACRO INGENIERÍA BIOMÉDICA



UNIVERSIDAD PERUANA
CAYETANO HEREDIA

SIMULACRO INGENIERÍA BIOMÉDICA



Más información en:
www.zonaescolar.pucp.edu.pe

2

Selecciona **“tengo usuario con otro correo”** si se inscribió anteriormente a algún otro proceso, caso contrario selecciona **“registrar nuevo usuario”**.



3

Si te registraste como nuevo usuario aparecerá la siguiente página.

4

A continuación deberá confirmar su nuevo usuario, ingresando al correo electrónico que registró (hotmail, yahoo, gmail, etc.).



5

Recibirá un correo electrónico y debe hacer clic en el enlace para continuar el proceso de confirmación del nuevo usuario PUCP.



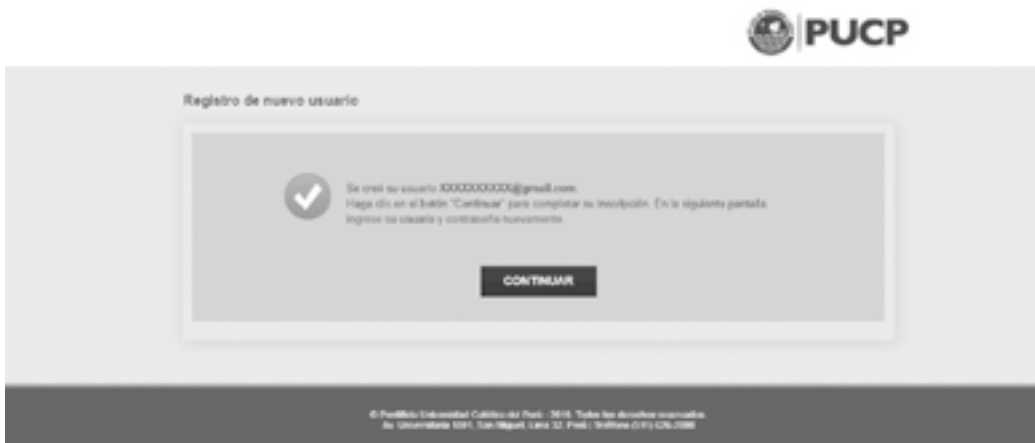
6

Se abrirá una nueva ventana donde deberá digitar su nueva contraseña y confirmarla. Recuerde que, a partir de la fecha, podrá ingresar a través de Zona Escolar, tal como lo indicamos en el paso 1, con su usuario (correo electrónico) y contraseña señalada.



7

La siguiente pantalla le mostrará que ha terminado la creación de su usuario PUCP.



8

Ingrese al Campus Virtual con su usuario (correo electrónico) y contraseña.



9

Se mostrará una pantalla que le dará la bienvenida al proceso de inscripción. Deberá dar clic a **“Iniciar proceso”**.



10

Visualizará el panel con los 4 pasos que deberá realizar para continuar con el proceso de inscripción. En el paso 1 se muestra las disposiciones y normas reglamentarias para el postulante, que debe leer y aceptar. Luego clic en **“Grabar y continuar”**.



11

Ahora en el paso 2 debe completar la ficha de datos personales. Llene la **“Información Personal”** y dé clic en **“Grabar y continuar”**.

REGISTRACIÓN

PUCP

2. Llene la ficha de datos personales

Información Personal

Nombre completo

DNI

Dirección

Celular

Correo electrónico

SEDE

Grabar y continuar

EN EL PASO 2 DEBERÁ SELECCIONAR LA SEDE DONDE RENDIRÁ LA PRUEBA

Luego se mostrará la **“Información Escolar”**, deberá completar todos los campos y buscar el colegio de procedencia. Una vez que lo encuentre, dar clic en **“Grabar y continuar”**.

Información Escolar

Por favor complete los datos personales solicitados

Nombre

Registrar

Resultado de la Búsqueda (Colegios)

No se encontraron datos de colegios para los criterios elegidos. Utilice la búsqueda avanzada presionando [Búsqueda Avanzada]

En caso no encuentre su colegio, utilice la opción **“Búsqueda Avanzada”**.

Si a pesar de ello no lo encuentra, deberá registrar los datos del colegio. El registro del nuevo colegio puede tomar hasta un máximo de 48 horas.

Información Escolar

Por favor complete los datos personales solicitados

Registrar nuevo colegio

Nombre del colegio

Dirección

Tipo de colegio

Provincia

Distrito

Continuar

12

Luego de culminar el paso 2 podrás acercarte a cualquier agencia del banco BBVA, BCP, Scotiabank e Interbank a realizar el pago.



13

Si deseas recibir una factura o pagar en línea podrás editar la información de pago.

PARA SABER MÁS SOBRE EL PROCESO DE PAGO EN BANCOS, DESCARGA EL INSTRUCTIVO AQUÍ



14

Una vez realizado el pago, la PUCP actualizará esta información y se mostrará un check sobre el paso correspondiente.

15

Quando hayas concluido el proceso de inscripción, te llegará un mensaje a tu correo electrónico indicando el lugar, fecha y hora de la aplicación del examen. Asimismo, visualizará las indicaciones que debe tener en cuenta el día del examen, a las cuales también podrá acceder al ingresar a la plataforma desde la siguiente ruta: campusvirtual.pucp.edu.pe/admision

