

PONTIFICIA UNIVERSIDAD CATÓLICA DEL PERÚ

SIMULACRO

PUUCP

• LIMA • AYACUCHO • CHICLAYO • HUANCAYO •
• HUARAZ • PUNO • TACNA •



Al participar podrás
CONCURSAR por

20 becas

para prepararte en
ceprePUC
LA PRE DE LA CATÓLICA

Revisa las condiciones en: www.ceprepuc.pucp.edu.pe

domingo

10 de
junio



INSCRIPCIONES

del 30 de abril al 30 de mayo

www.zonaescolar.pucp.edu.pe/simulacro

ÚLTIMO DÍA DE PAGO: VIERNES 1º DE JUNIO

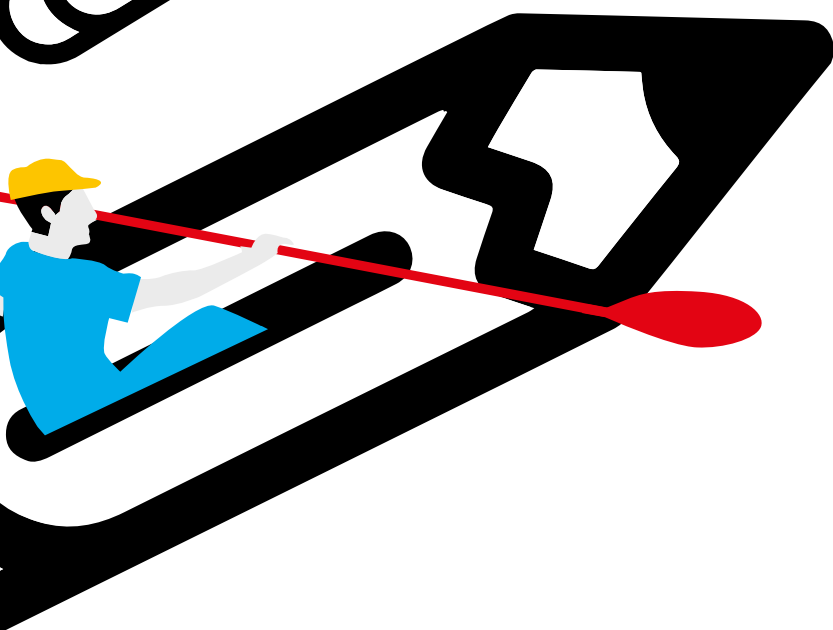
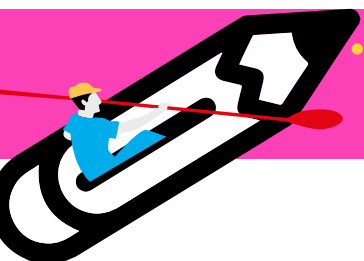


WWW.ZONAESCOLAR.PUCP.EDU.PE



PUCP

SEDES



• LIMA • AYACUCHO • CHICLAYO • HUANCAYO •
• HUARAZ • PUNO • TACNA •

LIMA

CAMPUS PUCP

Av. Universitaria 1801,
San Miguel, Lima

AYACUCHO

COLEGIO "FEDERICO FROEBEL"

Av. Los Pinos N° 100
Urb. El Arzo Zona Oeste

HUANCAYO

COLEGIO "SAN JUAN BOSCO"

Jr. Cusco N° 779

PUNO

COLEGIO "CRAMER"

Jr. 4 de Noviembre N° 548

CHICLAYO

COLEGIO "CEIBOS"

Av. Prolongación s/n
Urb. Santuario

HUARAZ

COLEGIO "NUESTRA SEÑORA DEL SAGRADO CORAZÓN DE JESÚS"

Calle los Capulíes N° 163, Urb. Centenario

TACNA

COLEGIO "ALEXANDER VON HUMBOLDT"

Av. Collpa (Ex -Tarapacá) s/n
(Distrito Coronel Gregorio Albarracín)

1

¿CÓMO INSCRIBIRME EN LÍNEA PARA EL SIMULACRO?

ZONA ESCOLAR PUCP

Ingresar a:

zonaescolar.pucp.edu.pe/simulacro

HAZ CLIC EN EL BOTÓN

INSCRIBIRME EN...



pero si quieres transformar la salud en el país y participar en el Simulacro de Ingeniería Biomédica, haz clic en....

The graphic features the PUCP logo on the left and the Universidad Peruana de Ciencias Aplicadas logo on the right. In the center, the text reads 'SIMULACRO INGENIERÍA BIOMÉDICA'. Below this, a button labeled 'SIMULACRO INGENIERÍA BIOMÉDICA' has a mouse cursor pointing at it.

Más información en:
www.zonaescolar.pucp.edu.pe

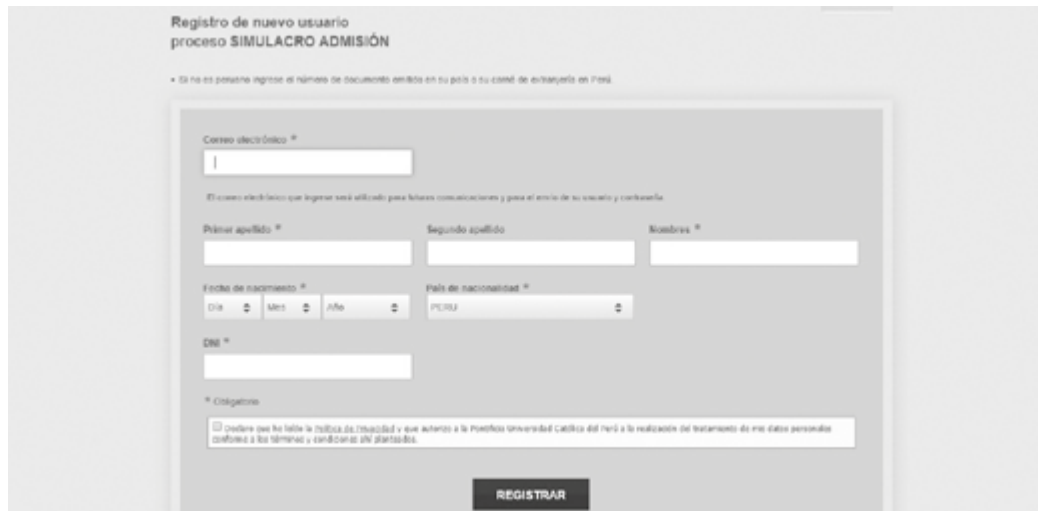
2

Selecciona **“tengo usuario con otro correo”** si se inscribió anteriormente a algún otro proceso, caso contrario selecciona **“registrar nuevo usuario”**.



3

Si te registraste como nuevo usuario aparecerá la siguiente página.



4

A continuación deberá confirmar su nuevo usuario, ingresando al correo electrónico que registró (hotmail, yahoo, gmail, etc.).



4



5

Recibirá un correo electrónico y debe hacer clic en el enlace para continuar el proceso de confirmación del nuevo usuario PUCP.



6

Se abrirá una nueva ventana donde deberá digitar su nueva contraseña y confirmarla. Recuerde que, a partir de la fecha, podrá ingresar a través de Zona Escolar, tal como lo indicamos en el paso 1, con su usuario (correo electrónico) y contraseña señalada.



7

La siguiente pantalla le mostrará que ha terminado la creación de su usuario PUCP.



8

Ingrese al Campus Virtual con su usuario (correo electrónico) y contraseña.



9

Se mostrará una pantalla que le dará la bienvenida al proceso de inscripción. Deberá dar clic a **“Iniciar proceso”**.



10

Visualizará el panel con los 4 pasos que deberá realizar para continuar con el proceso de inscripción. En el paso 1 se muestra las disposiciones y normas reglamentarias para el postulante, que debe leer y aceptar. Luego clic en **“Grabar y continuar”**.



11

Ahora en el paso 2 debe completar la ficha de datos personales. Llene la **“Información Personal”** y dé clic en **“Grabar y continuar”**.

SEDE: [SELECCIONAR SEDE]

EN EL PASO 2 DEBERÁ SELECCIONAR LA SEDE DONDE RENDIRÁ LA PRUEBA

Luego se mostrará la **“Información Escolar”**, deberá completar todos los campos y buscar el colegio de procedencia. Una vez que lo encuentre, dar clic en **“Grabar y continuar”**.

En caso no encuentre su colegio, utilice la opción **“Búsqueda Avanzada”**.

Si a pesar de ello no lo encuentra, deberá registrar los datos del colegio. El registro del nuevo colegio puede tomar hasta un máximo de 48 horas.

12

Luego de culminar el paso 2 podrás acercarte a cualquier agencia del banco BBVA, BCP, Scotiabank e Interbank a realizar el pago.



3. Este paso se marcará una vez hayas realizado el pago.

Si deseas consultar la información de la pago o deseas recibir una factura o pagar en línea, por favor haga clic aquí.

13

Si deseas recibir una factura o pagar en línea podrás editar la información de pago.

PARA SABER MÁS SOBRE EL PROCESO DE PAGO EN BANCOS, DESCARGA EL INSTRUCTIVO AQUÍ

14

Una vez realizado el pago, la PUCP actualizará esta información y se mostrará un check sobre el paso correspondiente.

15

Cuando hayas concluido el proceso de inscripción, te llegará un mensaje a tu correo electrónico indicando el lugar, fecha y hora de la aplicación del examen. Asimismo, visualizará las indicaciones que debe tener en cuenta el día del examen, a las cuales también podrá acceder al ingresar a la plataforma desde la siguiente ruta: campusvirtual.pucp.edu.pe/admision